

Hämatologie

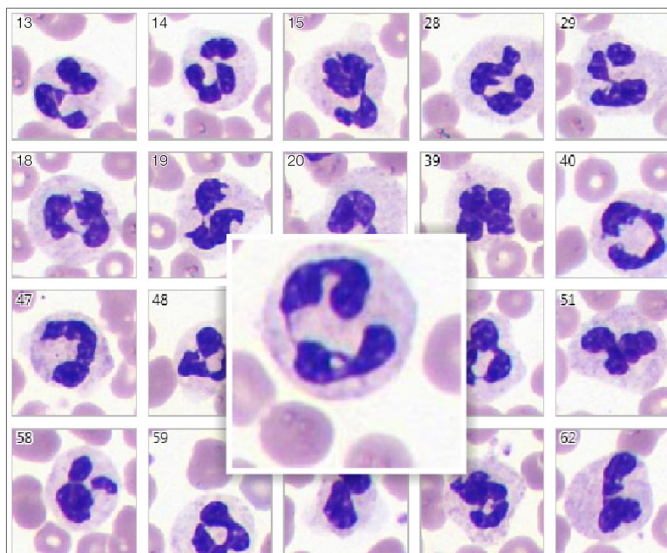
Digitale Morphologie von Blutzellen



Klinisches Anwendungsmodul Vision Hema

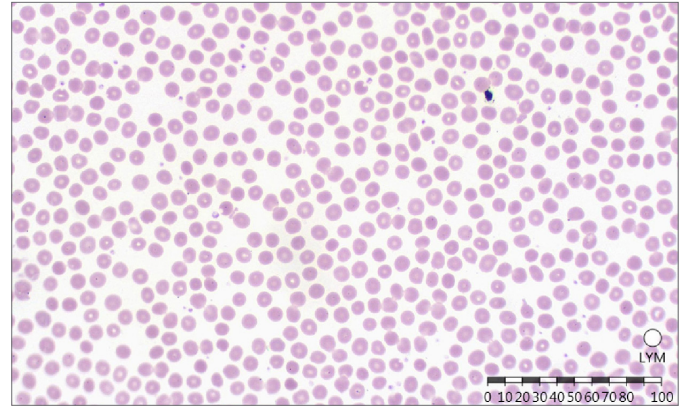
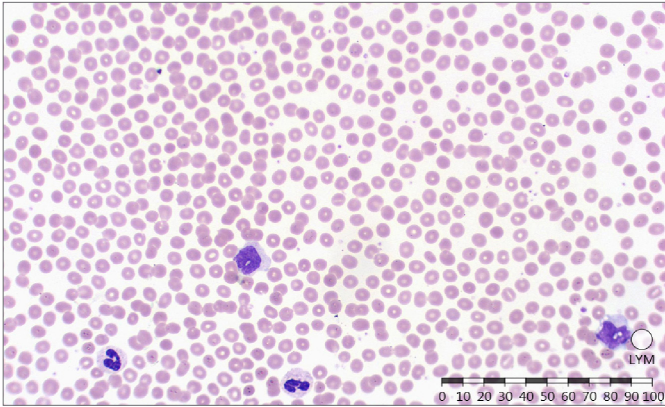
The screenshot displays the Vision Hema software interface. On the left, a 'Samples' table lists patient data. The central 'Results' table provides a detailed breakdown of cell counts and percentages. On the right, a grid of microscopic images shows various white blood cells, with a larger, magnified view of a segmented neutrophil overlaid on top.

ID	Status	Sam	Last Change Date	Cell Type	Count	%
5062	Scanned	CBC	24.09.2019 16:48	Leukocytes	98	100
5061	Scanned	CBC	24.09.2019 16:47	Basophils	-	-
5060	Scanned	CBC	24.09.2019 16:47	Eosinophils	-	-
5059	Scanned	CBC	24.09.2019 16:45	Promyelocytes	-	-
5058	Scanned	CBC	24.09.2019 16:44	Myelocytes	-	-
5057	Scanned	CBC	24.09.2019 16:43	Metamyelocytes	-	-
5056	Scanned	CBC	24.09.2019 16:43	Band neutrophils	-	-
5055	Scanned	CBC	24.09.2019 16:44	Segmented neutrophils	83	84,7
5054	Scanned	CBC	24.09.2019 16:42	Lymphocytes	9	9,2
5053	Scanned	CBC	24.09.2019 16:41	Monocytes	6	6,1
5052	Scanned	CBC	24.09.2019 16:40	Plasma cells	-	-
5051	Scanned	CBC	24.09.2019 16:43	Reactive lymphocytes	-	-
5050	Scanned	CBC	24.09.2019 16:39	Large granular lymphocytes	-	-
5049	Scanned	CBC	24.09.2019 16:38	Prolymphocytes	-	-
5048	Scanned	CBC	24.09.2019 16:37	Atypical lymphocytes	-	-
5047	Scanned	CBC	24.09.2019 16:45	Blasts	-	-
5046	Scanned	CBC	24.09.2019 16:36	Sezary cells	-	-
5045	Scanned	CBC	24.09.2019 16:35	Hairy cells	-	-
5044	Scanned	CBC	24.09.2019 16:34	Unknown	-	-
5043	Scanned	CBC	24.09.2019 16:34	Non-WBC	-	-
5042	Scanned	CBC	24.09.2019 16:35	Artefacts	3	3,1
5041	Scanned	CBC	24.09.2019 16:33	Smudge cells	4	4,1
5040	Scanned	CBC	24.09.2019 16:32	Erythroblasts (NRBC)	-	-
5039	Scanned	CBC	24.09.2019 16:31	Giant platelets	-	-
5038	Scanned	CBC	24.09.2019 16:32	Platelets aggregations	-	-
5037	Scanned	CBC	24.09.2019 16:30	Megakaryocytes	-	-
5036	Scanned	CBC	24.09.2019 16:29			
Total:					4874	



Erkennung und Präklassifizierung von Leukozyten

- Basophile
- Eosinophile
- Promyelozyten
- Myelozyten
- Metamyelozyten
- Stabkernige Neutrophile
- Segmentierte Neutrophile
- Lymphozyten
- Monozyten
- Reaktive Lymphozyten
- Blasten
- Erythroblasten

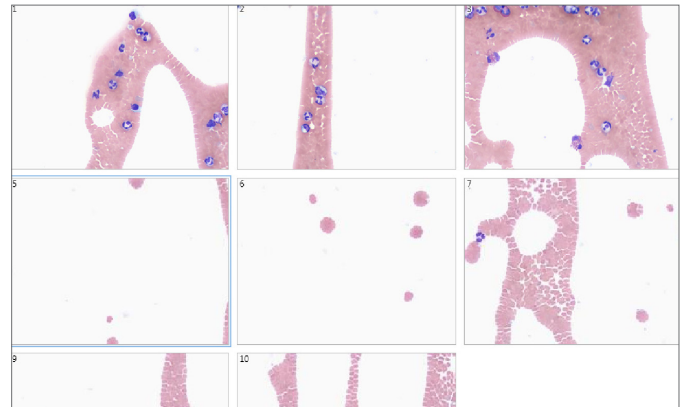
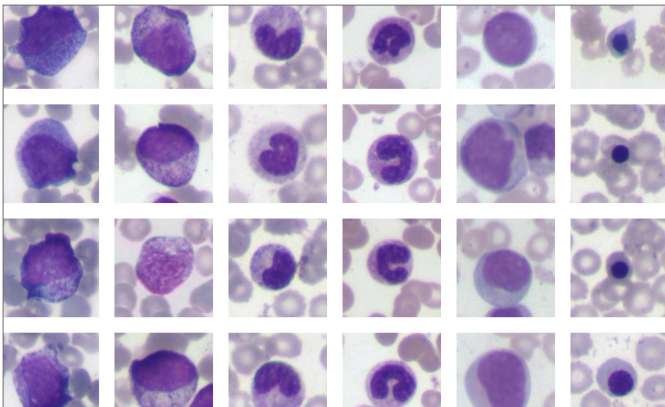


Analyse von Erythrozyten

- Größe
- Farbe
- Form
- Einschlüsse

Analyse von Thrombozyten

- Normal
- Mikro
- Makro



Analyse von pathologischen und komplexen Zellen

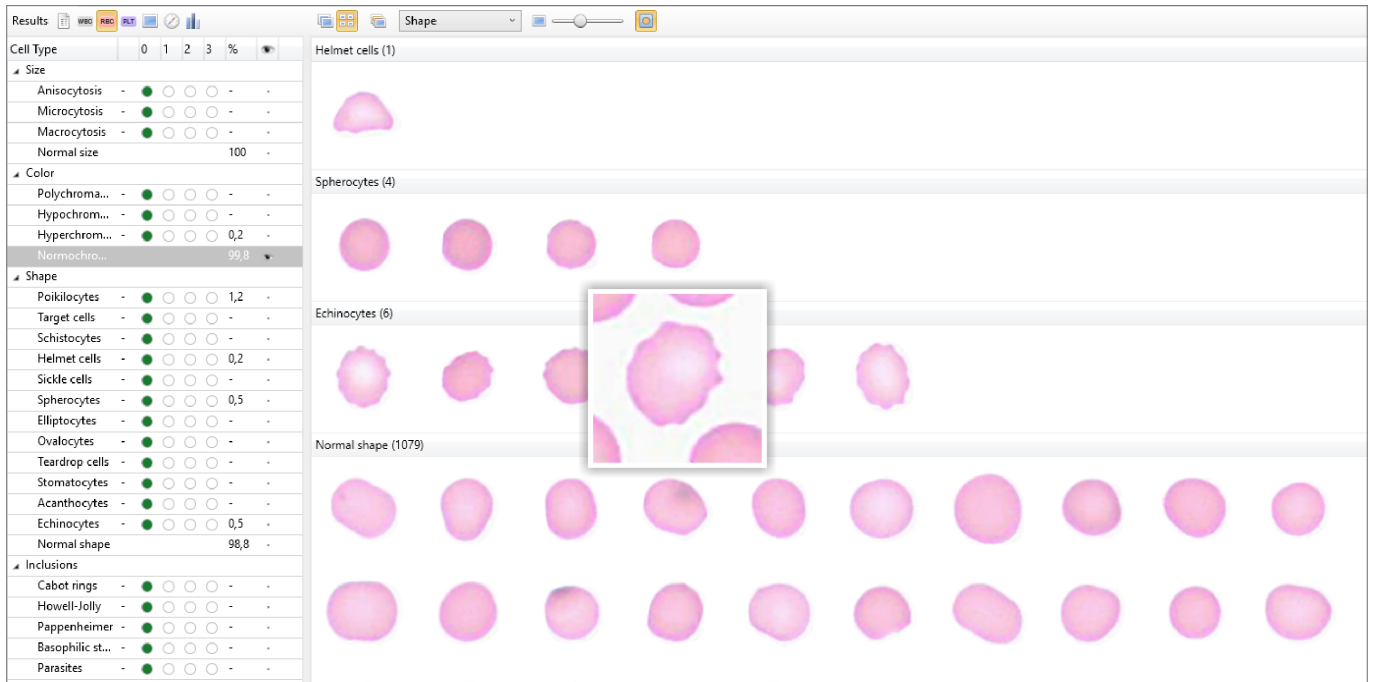
- Zellen mit degenerativen Veränderungen
- Unreife Formen der Neutrophilen
- Atypische Formen von Lymphozyten
- Blasten
- Erythroblasten, zerstörte Zellen und andere Nicht-WBC Zellen

Scannen der Blutausstrichsfahne

- Zusätzliche Bewertung von atypischen Leukozytenformen
- Bewertung von Thrombozyten Aggregaten

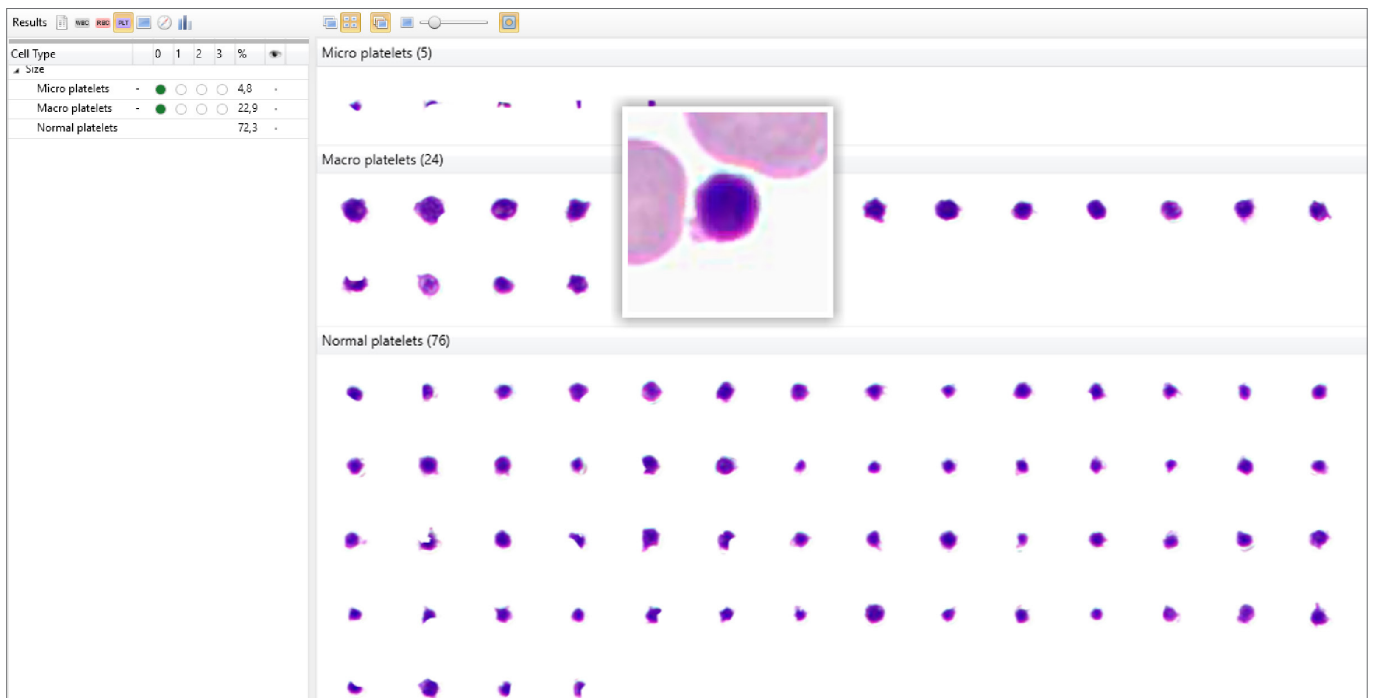
Zusätzliche Anwendungsmodulare

Vision Extended RBC



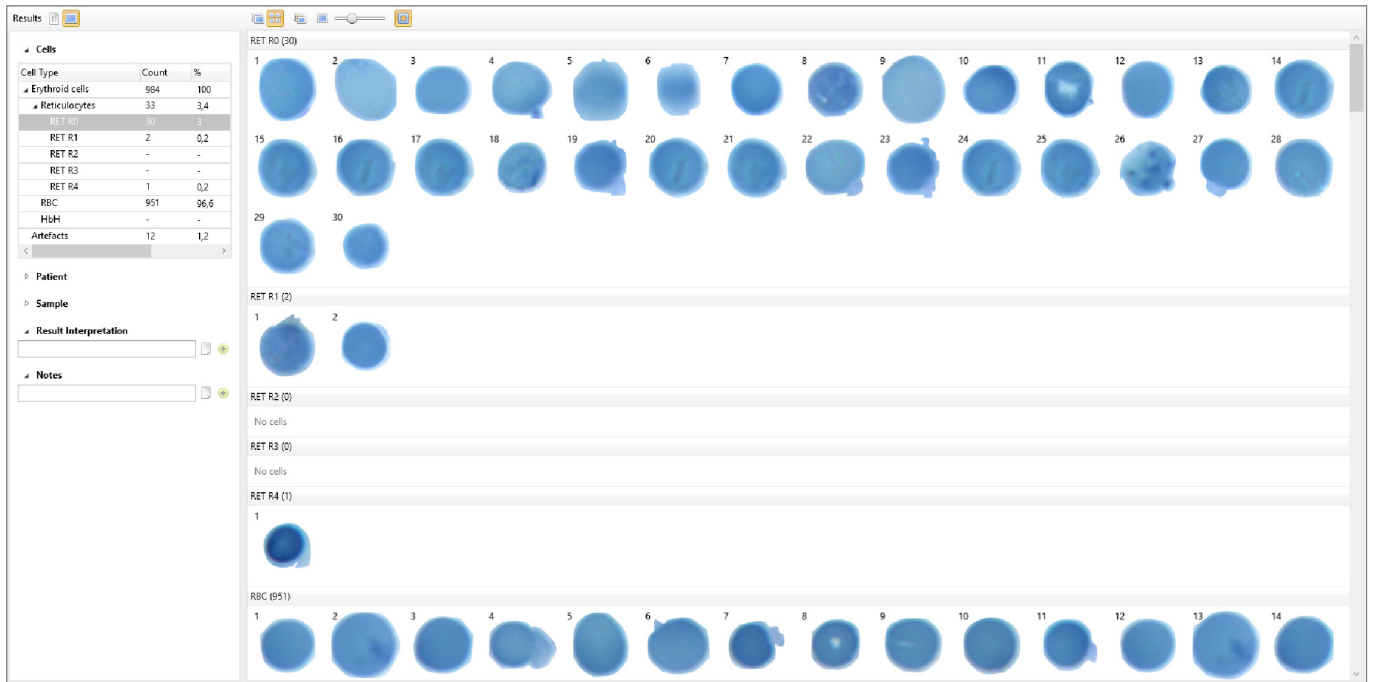
Automatisierte Erkennung von Erythrozyten nach Größe, Farbe, Form und Einschlüssen sowie der Präklassifizierung von Erythrozyten nach 21 Parametern und detaillierte Informationen jeder einzelnen Erythrozyten

Vision Extended PLT



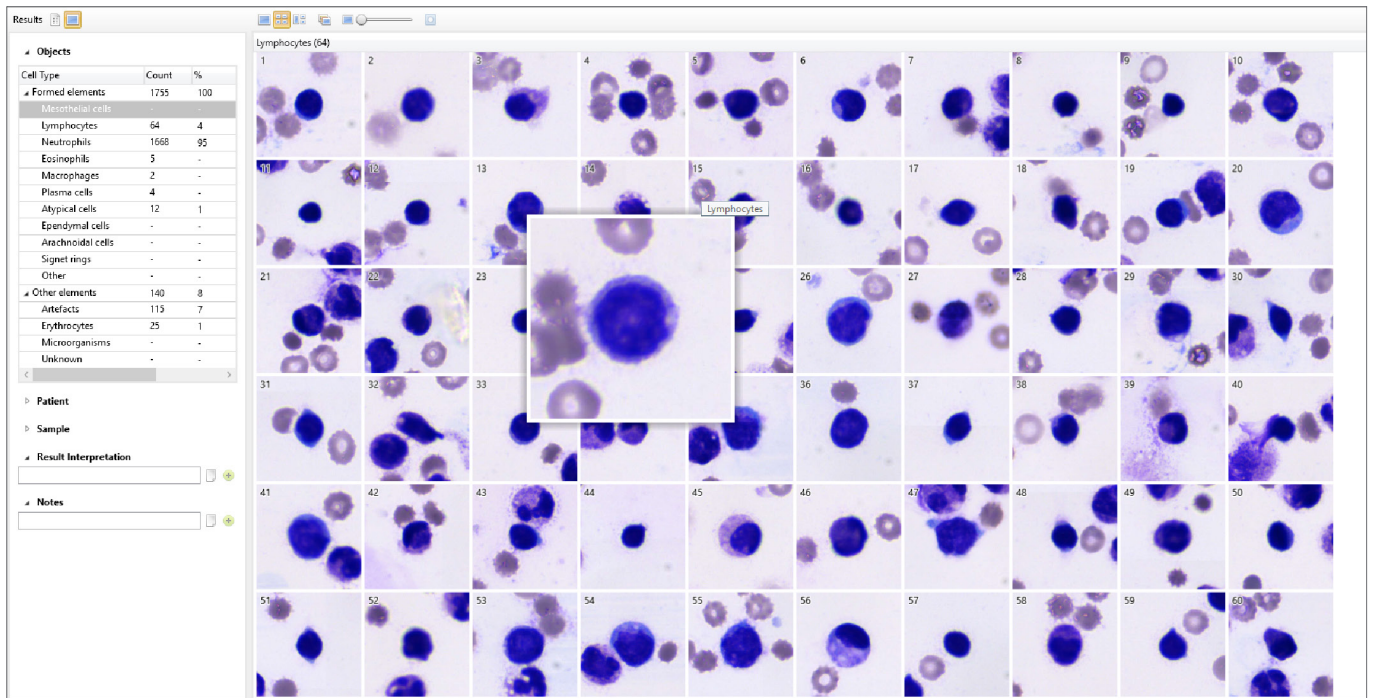
Automatisierte Erkennung und Präklassifizierung von Thrombozyten nach 3 Parametern: Mikro, makro, normal sowie detaillierte Informationen jeder einzelnen Plättchen

Vision RET



Automatisierte Erkennung und Präklassifizierung von Retikulozyten nach Klassen

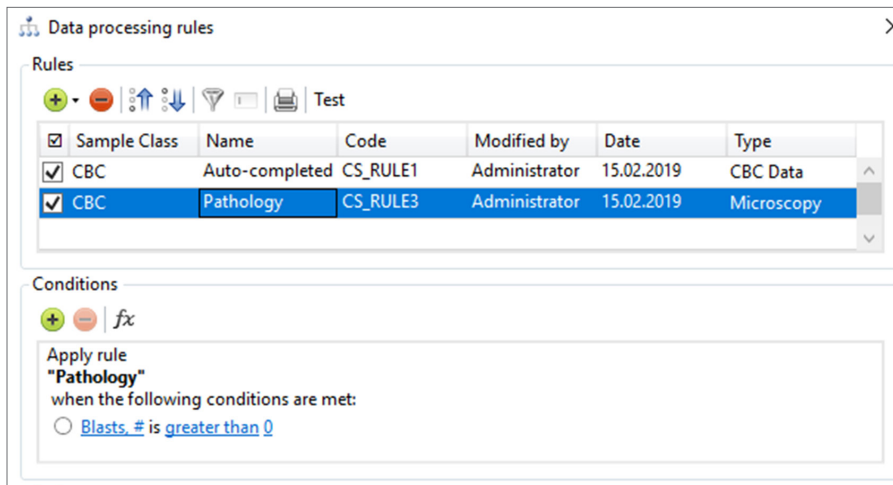
Vision Body Fluids



Automatisierte Erkennung und Präklassifizierung von Zellen in menschlichen Körperflüssigkeiten

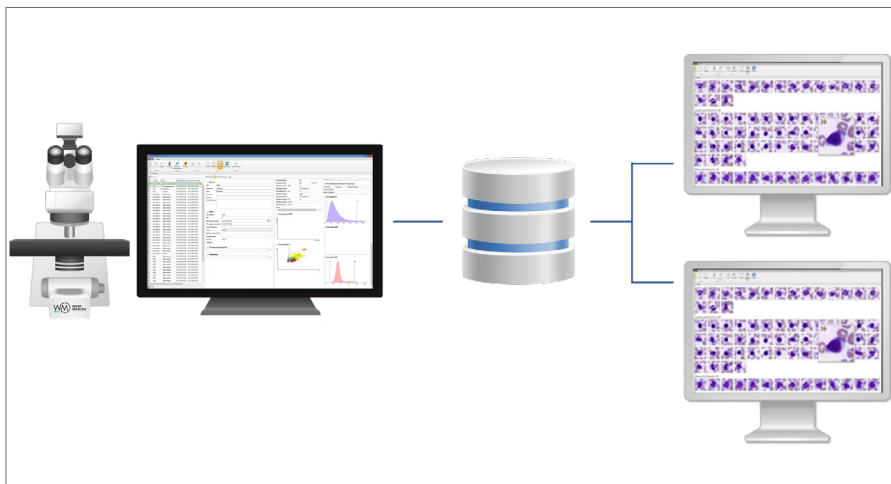
Administrative Anwendungsmodule

Vision Manager



Automatisierung von Analyseverfahren und Datenverarbeitungsregeln

Vision Remote



Remote Arbeitsplatz: Dezentrale Arbeitsweise

Künstliche Intelligenz



Künstliche Intelligenz (KI) kombiniert Algorithmen und Technologien, die es Computern ermöglichen zu lernen und von Menschen bereitgestellte Aufgaben zu lösen.

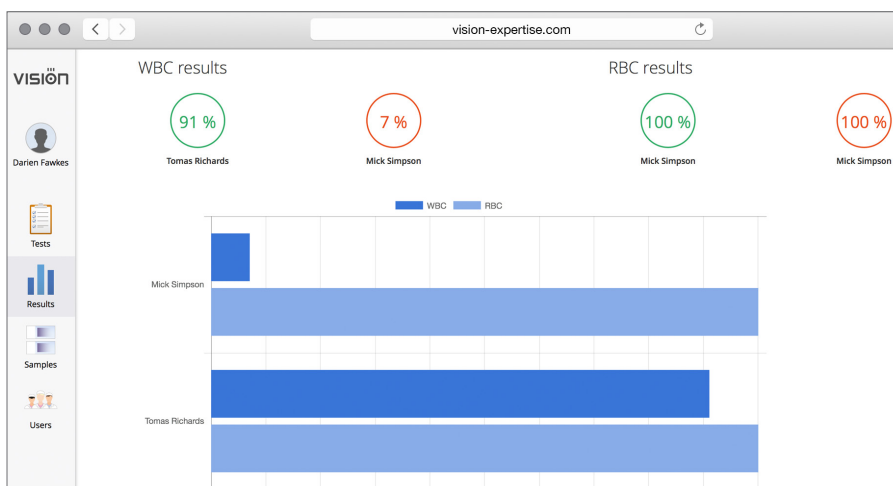
KI beschleunigt die Verarbeitung und Interpretation von Daten und ermöglicht die effiziente Ausführung der umfassendsten Aufgaben, einschließlich der medizinischen Bildanalyse.

Beratungs- und Bildungsmodule Vision Suite

Предпросмотр	LIB	Дата взятия пробы	УИИ	Проба	Размер	Комментарий
		12/05/2018, 5:49 PM	2850	Plan	1.1 GB	
		12/05/2018, 5:46 PM	2849	Plan	437.4 MB	
		12/05/2018, 5:44 PM	2848	Plan	363.3 MB	
		12/05/2018, 5:39 PM	2847	Plan	403.3 MB	
		12/05/2018, 7:33 PM	4914	DS	1.9 GB	
		12/05/2018, 7:33 PM	4558	Histo	905.7 MB	
		12/05/2018, 7:32 PM	4557	Histo	1.5 GB	

Cloud/Server für Telemedizin und Fernkonsultationen mit Kollegen

Vision Expertise



Online Testungen und Qualitätskontrolle

Klinische Anwendungen

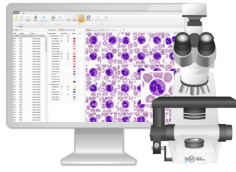


Die neuesten Entwicklungen der künstlichen Intelligenz bieten Lösungen für die Aufgaben im Zusammenhang mit der Automatisierung in der digitalen Mikroskopie.

Unsere Technologien beschleunigen den Diagnoseprozess, reduzieren die Analysezeit und verringern die Subjektivität der erhaltenen Ergebnisse.

Sie verbessern die Effizienz des Laborroutinebetriebs und bringen Mikroskopie Analysen auf den neuesten Stand der Technik.

Spezifikationen



Vision Assist
Zellbildanalysegerät



Vision Pro
Zellbildanalysegerät



Vision Ultimate
Zellbildanalysegerät

Anwendungsmodul: Vision Hema	Anwendungsmodul: Vision Hema	Anwendungsmodul: Vision Hema
Zusätzliche Anwendungsmodulare: Vision Extended RBC Vision Extended PLT Vision RET Vision Body Fluids	Zusätzliche Anwendungsmodulare: Vision Extended RBC Vision Extended PLT Vision RET Vision Body Fluids	Zusätzliche Anwendungsmodulare: Vision Extended RBC Vision Extended PLT Vision RET Vision Body Fluids
Arbeitsmethoden: Chronologisch (nur bei der 4 Objektträger Version)	Arbeitsmethoden: Chronologisch, Direkter Zugriff	Arbeitsmethoden: Chronologisch, Sequentieller und direkter Zugriff, STAT Testing, 24/7
Automatisiertes Scannen	Automatisiertes Scannen	Automatisiertes Scannen
1 oder 4 Objektträger	4 oder 8 Objektträger	200 Objektträger
Fixer Rahmen für manuelle Handhabung	2 Einlegerahmen für automatisierte Handhabung	4 Magazine für automatisierte Handhabung
Mikroskop	Mikroskop	Mikroskop
Computer	Computer	Computer
Monitor	Monitor	Monitor
—	—	Touchscreen-Monitor zur Steuerung
Manuelle Objektträger Erkennung	Integrierter Barcode Scanner	Integrierter Barcode Scanner
Manuelle Öl-Auftragung	Automatisierter Ölsponder (optional)	Automatisierter Ölsponder
Optisches System: 10x, 50x Öl, 100x Öl	Optisches System: 10x, 60x Öl, 100x Öl	Optisches System: 10x, 50x Öl, 100x Öl
Hellfeld	Hellfeld	Hellfeld
Köhlersche Beleuchtung, LED	Köhlersche Beleuchtung, LED	Köhlersche Beleuchtung, LED
Bidirektionales LIS, LIS2-A2 (ASTM), HL7, Ethernet	Bidirektionales LIS, LIS2-A2 (ASTM), HL7, Ethernet	Bidirektionales LIS, LIS2-A2 (ASTM), HL7, Ethernet
Art. N.: 71150.01 (1 Objektträger) Art. N.: 71450.01 (4 Objektträger)	Art. N.: 72852.01 (8 Objektträger)	Art. N.: 73011.01 (200 Objektträger)

Wir behalten uns das Recht vor, ohne vorherige Ankündigung Spezifikationen zu ändern.



West Medica Produktions- und Handels-GmbH
Brown-Boveri-Straße 6, B17-1
2351 Wiener Neudorf, Austria
tel.: +43 (0) 2236 892465, fax: +43 (0) 2236 892464
vienna@westmedica.com, www.wm-vision.com

Offizieller Distributor